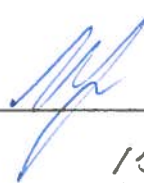


СЗ МТУ ВТ ФАВТ  
Дата 22.12.16 № СЗПЗ-489

1

УТВЕРЖДАЮ:  
Старший  
авиационный начальник  
посадочной площадки

  
\_\_\_\_\_  
15 / // 2016 г.

## АЭРОНАВИГАЦИОННЫЙ ПАСПОРТ ПОСАДОЧНОЙ ПЛОЩАДКИ

«ЛЕМБОЛОВО»

Лемболово 2016 г.

АНПП ЛЕМБОЛОВО  
(наименование посадочной площадки)

Дата 15 ноября 2016



**Лист согласования  
аэронавигационного паспорта посадочной площадки  
«Лемболово»**

Начальник Санкт-Петербургского  
зонального центра ЕС ОрВД

« 23 » нояб 2016 года **Д.В. Исаев** м.п.



Начальник Санкт-Петербургского  
районного центра ЕС ОрВД

« 22 » ноябр 2016 года **А.М. Минаков** м.п.





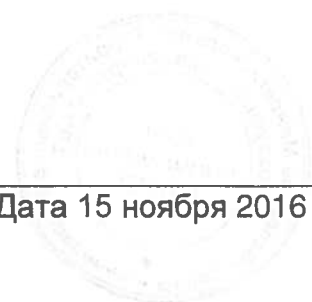
2  
**СОДЕРЖАНИЕ**

Лист согласования.	0-1
Контрольный лист.	0-2
Регистрация поправок аэронавигационного паспорта посадочной площадки.	0-3
1. Географические и административные данные посадочной площадки.	1-1
2. Время работы служб и средств по обслуживанию на посадочной площадке.	1-2
3. Данные по перронам.	1-3
4. Данные по рулежным дорожкам (РД).	1-4
5. Данные по местам стоянок воздушных судов посадочной площадки.	1-5
6. Данные по местам проверок высотомеров посадочной площадки.	1-6
7. Данные по препятствиям посадочной площадки радиусом 5 км с центром в контрольной точке посадочной площадки.	1-7
8. Минимумы посадочной площадки.	1-8
9. Физические характеристики посадочной площадки	1-9
10. Огни приближения и огни ВПП посадочной площадки.	1-10
11. Организация выполнения полетов на посадочной площадке.	1-11
12. Запретные зоны, зоны ограничения полетов, постоянные опасные зоны, специальные зоны.	1-12
13. Данные средств связи на посадочной площадке.	1-13
14. Радионавигационные средства и средства посадки посадочной площадки.	1-14
15. Перечень карт (схем) посадочной площадки.	1-15
16. Перечень доказательной документации.	1-16
<b>Приложения</b>	2-0
Схема посадочной площадки (кроки).	2-1
Карта наземного движения (огни и знаки руления).	2-2
Карта препятствий в R=5 км от контрольной точки посадочной площадки	2-3
Карта маршрутов вылета.	2-4
Карта маршрутов прибытия.	2-5
Карта захода по приборам.	2-6
Карта захода на посадку по ПВП	2-7
Схема концентрации и перелета птиц в окрестностях посадочной площадки.	2-8
Схема расположения радиотехнического оборудования.	2-9
Схема расположения метеорологического оборудования.	2-10
Схема продольного профиля оси ВПП посадочной площадки.	2-11
Схема выполнения маневра для внеочередного захода на посадку или ухода на запасной аэродром.	2-12
Справочная информация	3-1
Регистрация сверок (проверок АНППП)	



## ЛИСТ СОГЛАСОВАНИЯ

Ф.И.О. лица, ответственного за ведение паспорта посадочной площадки «Лемболово»	Макарова Анна Алексеевна	
Занимаемая должность (служба) ответственного лица.	-	
Приказ (распоряжение) о назначении ответственного лица.		
<i>Наименование службы</i>	<i>Подпись/дата</i>	<i>Расшифровка подписи</i>
-	-	-
-	-	-







Дата 15 ноября 2016







# 1. ГЕОГРАФИЧЕСКИЕ И АДМИНИСТРАТИВНЫЕ ДАННЫЕ ПОСАДОЧНОЙ ПЛОЩАДКИ «ЛЕМБОЛОВО»

№ п.п.	Наименования аэронавигационных данных (АНД)	Значение элемента АНД	Доказательная документация
1	2	3	4
1.1	Указатель (индекс) местоположения посадочной площадки	-	
1.2	Название	«Лемболово»	
1.3	Наименование собственника посадочной площадки	Макарова Анна Алексеевна	
1.4	Юридический адрес собственника посадочной площадки.	Россия, Ленинградская область, Всеволожский район, массив «Грузино», СНТ «Садоводство «Грузино-4» уч.№638	
1.5	Номер телефона собственника посадочной площадки	+7-921-777-67-33	
1.6	Номер факса собственника посадочной площадки	-	
1.7	E-mail собственника посадочной площадки	ishkirme@mail.ru	
1.8	Полное название ближайшего к аэродрому крупного населенного пункта	д. Грузино, Всеволожского р-на, Ленинградской обл.	(8)
1.9	Направление и расстояние от центра города или населенного пункта	Аи=285°, Д=5,7 км от ж/д ст. Грузино,	(8)
1.10	Координаты местоположения контрольной точки посадочной площадки (широта, долгота в градусах, минутах и секундах)	60°19'49" с.ш. 030°19'48" в.д.	(1)
1.11	Система координат	ПЗ-90.02	(1)
1.12	Вид покрытия ВПП посадочной площадки	грунт	(1)
1.13	Превышение (абсолютная высота) контрольной точки посадочной площадки (м)	53	(1)
1.14	Магнитное склонение посадочной площадки (в градусах)	10E	(9)
1.15	Ограничения на посадку на ВПП	Вертолеты с максимальной массой 3100 кг	(1)
1.16	Подразделения, базирующиеся на посадочной площадке	-	(1)



## 2. ВРЕМЯ РАБОТЫ СЛУЖБ И СРЕДСТВ ПО ОБСЛУЖИВАНИЮ ПОСАДОЧНОЙ ПЛОЩАДКИ «ЛЕМБОЛОВО»

№ п.п.	Наименования аэронавигационных данных (АНД)	Значение элемента АНД	Доказате льная Документ ация
1	2	3	4
2.1	Администрация посадочной площадки	09.00 – 21.00 (МСК) тел. 8-921-777-67-33	
2.2	Посадочная площадка	По согласованию	
2.3	Таможня и иммиграционная служба	-	
2.4	Медицинская и санитарная служба	-	
2.5	Бюро САИ по проведению инструктажа	-	
2.6	Бюро информации ОВД	-	
2.7	Метеорологическое бюро по проведению инструктажа	-	
2.8	Служба воздушного движения	-	
2.9	Служба заправки топливом	-	
2.10	Служба оформления и обработки	-	
2.11	Служба обеспечения безопасности	-	
2.12	Служба противообледенительной обработки	-	
2.13	Служба поискового и аварийно- спасательного обеспечения полетов	-	
2.14	Служба обеспечения бортовым питанием	-	
2.15	Медицинская служба	-	
2.16	Аэродромная служба	-	





### 3. ДАННЫЕ ПО ПЕРРОНАМ ПОСАДОЧНОЙ ПЛОЩАДКИ «ЛЕМБОЛОВО»

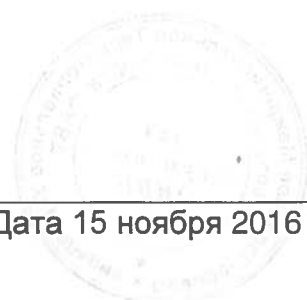
№ п.п.	Наименования аэронавигационных данных (АНД)	Значение элемента АНД	Доказательная документация
1	2	3	4
<b>Перроны на посадочной площадке отсутствуют</b>			
<b>3.1</b>	<b>Наименование перрона</b>	-	(1)
3.1.1	Тип покрытия перрона	-	
3.1.2	Прочность покрытия перрона (PCN) <sup>1)</sup>	-	
3.1.3	Обозначение точки границы перрона	-	
3.1.4	Координаты точки границы перрона (широта, долгота в градусах, минутах, секундах)	-	
3.1.5	Примечание	-	

<sup>1)</sup>PCN– классификационное число покрытия ВПП.



**4. ДАННЫЕ ПО РУЛЕЖНЫМ ДОРОЖКАМ (РД)  
ПОСАДОЧНОЙ ПЛОЩАДКИ «ЛЕМБОЛОВО»**

№ п.п.	Наименования аэронавигационных данных (АНД)	Значение элемента АНД	Доказательная документация
1	2	3	4
<b>Рулежные дорожки на посадочной площадке отсутствуют</b>			
4.1	<b>РД:</b>	-	(1)
4.1.1	Обозначение РД	-	
4.1.2	Тип покрытия РД	-	
4.1.3	Прочность покрытия РД (PCN)	-	
4.1.4	Протяженность РД (м)	-	
4.1.5	Ширина РД (м)	-	
4.1.6	Маркировка РД	-	
4.1.7	Истинный пеленг (азимут) РД (в градусах и сотых долях градуса)	-	
4.1.8	Магнитный пеленг (азимут) РД (в градусах и сотых долях градуса)	-	
4.1.9	Примечание	-	





**5. ДАННЫЕ ПО МЕСТАМ СТОЯНОК ВОЗДУШНЫХ СУДОВ  
ПОСАДОЧНОЙ ПЛОЩАДКИ «ЛЕМБОЛОВО»**

№ п.п.	Наименования аэронавигационных данных (АНД)	Значение элемента АНД	Доказательная Документация
1	2	3	4
Отдельные стоянки ВС на посадочной площадке отсутствуют. Для стоянки используется место приземления посадочной площадки (TLOF).			
5.1	Обозначение (№ стоянки)	-	(1)
5.1.1	Координаты местоположения точки установки переднего колеса (широта, долгота в градусах, минутах, секундах)	-	
5.1.2	Прочность покрытия (PCN)	-	
5.1.3	Тип покрытия	-	



**6. ДАННЫЕ ПО МЕСТАМ ПРОВЕРОК ВЫСОТОМЕРОВ  
ПОСАДОЧНОЙ ПЛОЩАДКИ «ЛЕМБОЛОВО»**

<b>№ п.п.</b>	<b>Наименования аэронавигационных данных (АНД)</b>	<b>Значение элемента АНД</b>	<b>Доказательная документация</b>
<b>Места проверок высотомеров на посадочной площадке отсутствуют</b>			
<b>1</b>	<b>2</b>	<b>3</b>	<b>4</b>
6.1	Местоположение	-	
6.2	Превышение (абсолютная высота) (м)	-	
6.3	Геодезическая высота <sup>1)</sup> (м)	-	

<sup>1)</sup> Геодезическая высота – высота, измеренная относительно поверхности эллипсоида.





**7. ДАННЫЕ ПО ПРЕПЯТСТВИЯМ ПОСАДОЧНОЙ ПЛОЩАДКИ  
В РАДИУСЕ 5 КМ С ЦЕНТРОМ В КОНТРОЛЬНОЙ ТОЧКЕ  
ПОСАДОЧНОЙ ПЛОЩАДКИ «ЛЕМБОЛОВО»**

Идентификатор (№ п.п.) препятствия	Наименование препятствия	Широта Препятствия (в градусах, минутах, секундах)	Долгота препятствия (в градусах, минутах, секундах)	Превышение (абсолютная высота) (м)	Геодетическая высота (м)	Вид/ цвет марки ровки	Доказательная документация
1	2	3	4	5	6	7	8
ULLL 100180	Мачта СС н.п. Васкелово	60°22'12"	030°21'00"	132	-	д/н	(7, 8, 9)
ULLL 100934	Мачта СС н.п. Васкелово	60°22'03"	030°21'20"	130	-	д/н	
ULLL 101072	Мачта СС н.п. Васкелово-2	60°21'44"	030°21'43"	110	-	д/н	
ULLL 102733	Мачта СС н.п. Ненимяки	60°21'17,7"	030°22'34,7"	131	-	д/н	
ULLL 100766	Мачта СС н.п. Грузино	60°19'39"	030°21'47"	120	-	д/н	
ULLL 101413	Мачта СС н.п. Новые Дубки	60°19'30,55"	030°21'54,27"	114,5	-	д/н	
ULLL 100187	Мачта СС н.п. Куйвози	60°19'30"	030°25'06"	152	-	д/н	
ULLL 100738	Мачта СС н.п. Керро	60°19'10"	030°19'06"	120	-	д/н	
ULLL 101184	Мачта СС н.п. Керро	60°17'59"	030°16'48"	115	-	д/н	



## 8. МИНИМУМЫ ПОСАДОЧНОЙ ПЛОЩАДКИ «ЛЕМБОЛОВО»

№ п.п.	Наименование элемента аэронавигационных данных (АНД)	Значение элемента АНД	Доказательная документация
<p>Полеты на посадочной площадке «ЛЕМБОЛОВО» выполняются днем по ПВП. Минимумы посадочной площадки «ЛЕМБОЛОВО» для полетов ВС определяются правилами визуальных полетов в соответствии со статьями 3.33, 3.33.1, 3.33.2 ФАП «Подготовка и выполнение полетов в гражданской авиации Российской Федерации».</p>			
1	2	3	4
8.1	Минимумы посадочной площадки для взлета	-	
8.1.1	Тип ВС	Вертолеты	
8.1.1.1	Ннго	-	
8.1.1.2	Видимость с огнями ВПП день	-	
8.1.1.3	Видимость с огнями ВПП ночь	-	
8.1.1.4	Видимость без огней ВПП день	-	
8.1.1.5	Видимость без огней ВПП ночь	-	
8.2	Минимумы посадочной площадки для посадки	-	
8.2.1	Тип ВС	Вертолеты	
8.2.1.1	РМС(ИЛС) Авт	-	
8.2.1.2	РМС(ИЛС) Дир	-	
8.2.1.3	РМС(ИЛС)ПСП	-	
8.2.1.4	РСП/ОСП	-	
8.2.1.5	РСП	-	
8.2.1.6	ОСП	-	
8.2.1.7	ОПРС	-	
8.2.1.8	ОПРС обратного старта	-	
8.2.1.9	ВЗП	-	

1) Высота нижней границы облаков.

2) Радиомаячная система посадки.

3) Инструментальная система посадки по приборам.

4) Автоматический.

5) Директорный.

6) Система посадки по приборам.

7) Радиолокационная система посадки.

8) Система посадки с использованием только дальней и ближней приводных радиостанций.

9) Отдельная приводная радиостанция.

10) Визуальный заход на посадку.



**9.ФИЗИЧЕСКИЕ ХАРАКТЕРИСТИКИ ВПП  
ПОСАДОЧНОЙ ПЛОЩАДКИ «ЛЕМБОЛОВО»**

№ п.п.	Наименования аэронавигационных данных (АНД)	Значение элемента АНД	Доказатель- ная документац ия
1	2	3	4
9.1	<b>Обозначение ИВПП</b>	-	
9.1.1	Класс ВПП	-	
9.1.2	Длина ВПП (м)	-	
9.1.3	Ширина ВПП (м)	-	
9.1.4	Прочность искусственного покрытия ВПП (PCN)	-	
9.1.5	Координаты порога ВПП (широта, долгота в градусах, минутах, секундах)	-	
9.1.6	Абсолютная высота порога ВПП	-	
9.1.7	Истинный азимут (пеленг) ВПП	-	
9.1.8	Магнитный азимут (пеленг) ВПП	-	
9.2	<b>Вертолетная посадочная площадка</b>	<b>ПП</b>	(1)
9.2.1	Тип посадочной площадки	На уровне поверхности	
9.2.2	Координаты геометрического центра TLOF (широта, долгота в градусах, минутах, секундах)	60°19'49" с.ш. 030°19'48" в.д.	
9.2.3	Длина зоны приземления и отрыва TLOF (м)	12	
9.2.4	Ширина зоны приземления и отрыва TLOF (м)	12	
9.2.5	Уклон TLOF	0,01	
9.2.6	Тип поверхности TLOF	грунт	
9.2.7	Несущая способность зоны TLOF (т)	3,1	
9.2.8	Превышение (абсолютная высота) TLOF (м)	53	
9.2.9	Тип зоны конечного этапа захода на посадку и взлета (FATO).	Необорудованная	
9.2.10	Истинный пеленг	260°/080°	
9.2.11	Длина FATO (м)	12	
9.2.12	Ширина FATO (м).	12	
9.2.13	Уклон FATO	0,01	
9.2.14	Тип поверхности FATO	грунт	
9.2.15	Длина зоны безопасности (м)	25	
9.2.16	Ширина зоны безопасности (м)	25	
9.2.17	Тип поверхности зоны безопасности	Грунт	
9.2.18	Длина полосы свободной от препятствий (м)	-	
9.2.19	Сектор свободный от препятствий	-	



# **10. ОГНИ ПРИБЛИЖЕНИЯ И ОГНИ ПОСАДОЧНОЙ ПЛОЩАДКИ «ЛЕМБОЛОВО»**

№ п.п.	Наименования аэронавигационных данных (АНД)	Значение элемента АНД	Доказательная документация
<b>Огни приближения и огни посадочной площадки отсутствуют</b>			
1	2	3	4
10.1	<b>Обозначение ВПП</b>	-	
10.1.1	Тип системы огней приближения	-	
10.1.2	Протяженность системы огней приближения	-	
10.1.3	Сила света системы огней приближения	-	
10.1.4	Огни порога ВПП (входные)	-	
10.1.5	Огни фланговых горизонтов зоны приземления	-	
10.1.6	Система визуальной индикации глиссады	-	
10.1.7	Наклон глиссады	-	
10.1.8	Местоположение системы визуальной индикации глиссады	-	
10.1.9	Протяженность огней зоны приземления ВПП	-	
10.1.10	Протяженность огней осевой линии ВПП	-	
10.1.11	Сила света огней осевой линии ВПП	-	
10.1.12	Интервалы установки огней осевой линии ВПП	-	
10.1.13	Цвет огней осевой линии ВПП	-	
10.1.14	Протяженность посадочных (боковых) огней ВПП (Огней периметра)	-	
10.1.15	Интервалы установки посадочных (боковых) огней ВПП. (Огней периметра)	-	
10.1.16	Сила света посадочных (боковых) огней ВПП. (Огней периметра)	-	
10.1.17	Цвет посадочных (боковых) огней ВПП. (Огней периметра)	-	
10.1.18	Цвет ограничительных огней ВПП	-	
10.1.19	Огни фланговых горизонтов зоны торможения	-	





# **11. ОРГАНИЗАЦИЯ ВЫПОЛНЕНИЯ ПОЛЕТОВ НА ПОСАДОЧНОЙ ПЛОЩАДКЕ «ЛЕМБОЛОВО»**

№ п.п.	Наименования аэронавигационных данных (АНД)	Значение элемента АНД	Доказат ельная докуме нтация
1	2	3	4
11.1.	Границы района посадочной площадки	У посадочной площадки своего района посадочной площадки нет.	(2, 7, 9)
11.1.1	Координаты точек боковых границ	-	
11.1.2	Обозначение точки	-	
11.1.3	Координаты точки (широта, долгота в градусах, минутах, секундах)	-	
11.2	Нижняя граница (м)	-	
11.3	Верхняя граница (м)	-	
11.4	Класс воздушного пространства в районе посадочной площадки	«G» до высоты 300 м AMSL в период регламента работы аэродрома Левашово	(2, 7, 9)
11.5	Установленные маршруты вылета (прибытия) по ПВП		
11.5.1.1	Наименование маршрута (при наличии)	Маршрут вылета на МВЛ КР838 ЛУНОК 1А	
11.5.1.2	Последовательность точек пути маршрута	«Лемболово» – ПОД ЛУНОК	
11.5.1.3	Наименование маршрута (при наличии)	Маршрут вылета на МВЛ КР838 ЕЛКИП 1А	
11.5.1.4	Последовательность точек пути маршрута	«Лемболово» – ПОД ЕЛКИП	
11.5.2.1	Наименование маршрута (при наличии)	Маршрут прибытия с МВЛ КР838 ЛУНОК 1Б	
11.5.2.2	Последовательность точек пути маршрута	ПОД ЛУНОК – «Лемболово»	
11.5.2.3	Наименование маршрута (при наличии)	Маршрут прибытия с МВЛ КР838 ЕЛКИП 1Б	
11.5.2.4	Последовательность точек пути маршрута	ПОД ЕЛКИП – «Лемболово»	
11.6	Высота перехода (м) (абсолютное значение)	-	
11.7	Высота перехода (м) (относительное значение)	-	
11.8	Дополнительная информация, необходимая для организации выполнения полетов на посадочной площадке.	См. раздел 3	



**12. ЗАПРЕТНЫЕ ЗОНЫ, ЗОНЫ ОГРАНИЧЕНИЯ ПОЛЕТОВ,  
ПОСТОЯННЫЕ ОПАСНЫЕ ЗОНЫ, СПЕЦИАЛЬНЫЕ ЗОНЫ**

<b>№ п.п.</b>	<b>Наименования аэронавигационных данных (АНД)</b>	<b>Значение элемента АНД</b>	<b>Доказате льная докумен тация</b>
<b>1</b>	<b>2</b>	<b>3</b>	<b>4</b>
<b>Запретных зон, зон ограничения полетов, постоянных опасных зон, специальных зон в районе посадочной площадки нет.</b>			
12.1	Наименование зоны	-	(3, 4, 5, 7, 8)
12.1.1	Обозначение зоны	-	
12.1.2	Координаты боковых границ или центра зоны (широта, долгота в градусах, минутах и секундах)	-	
12.1.3	Верхняя граница	-	
12.1.4	Нижняя граница	-	
12.1.5	Время действия	-	
12.1.6	Примечание	-	





**13. ДАННЫЕ СРЕДСТВ СВЯЗИ  
ПОСАДОЧНОЙ ПЛОЩАДКИ «ЛЕМБОЛОВО»**

<b>№ п.п.</b>	<b>Наименования аэронавигационных данных (АНД)</b>	<b>Значение элемента АНД</b>	<b>Доказательная Документация</b>
<b>1</b>	<b>2</b>	<b>3</b>	<b>4</b>
<b>На посадочной площадке средства связи отсутствуют. Обслуживание воздушного движения осуществляется Санкт-Петербургским МДП.</b>			
13.1	Обозначение службы	Санкт-Петербургский МДП	(1, 7, 9)
13.1.1	Позывной	«Петербург-район»	
13.1.2	Частота Mhz	126,0	
13.1.3	Часы работы (UTC) <sup>1)</sup>	По регламенту работы	
13.1.4	Примечание	-	

<sup>1)</sup>UTC– всемирное координированное время.



# **14. РАДИОНАВИГАЦИОННЫЕ СРЕДСТВА И СРЕДСТВА ПОСАДКИ ПОСАДОЧНОЙ ПЛОЩАДКИ «ЛЕМБОЛОВО»**

№ п.п.	Наименования аэронавигационных данных (АНД)	Значение элемента АНД	Доказательная документация
<b>РНС и средства посадки на посадочной площадке отсутствуют</b>			
1	2	3	4
14.1	Тип и категория средства	-	
14.1.1	Магнитное склонение антенны	-	
14.1.2	Позывной	-	
14.1.3	Частота	-	
14.1.4	Магнитное склонение станции	-	
14.1.5	Координаты места установки антенны (широта, долгота в градусах, минутах, секундах и сотых долях секунды)	-	
14.1.6	Часы работы (UTC)	-	
14.1.7	Примечание	-	







## 15. ПЕРЕЧЕНЬ КАРТ (СХЕМ) ПОСАДОЧНОЙ ПЛОЩАДКИ

1. Схема посадочной площадки (кроки).
2. Карта наземного движения (огни и знаки руления).
3. Карта препятствий в R=5 км от контрольной точки посадочной площадки.
4. Карта маршрутов вылета.
5. Карта маршрутов прибытия.
6. Карта захода на посадку по приборам.
7. Карта захода на посадку по ПВП.
8. Схема концентрации и перелета птиц в окрестностях посадочной площадки.
9. Схема расположения радиотехнического оборудования на посадочной площадке.
10. Схема расположения метеорологического оборудования на посадочной площадке.
11. Схема продольного профиля оси ВПП посадочной площадки.
12. Схема выполнения маневра для внеочередного захода на посадку или ухода на запасной аэродром.





## 16. ПЕРЕЧЕНЬ ДОКАЗАТЕЛЬНОЙ ДОКУМЕНТАЦИИ

1. Акт обследования посадочной площадки «Лемболово» на соответствие требованиям ФАП «Требования к посадочным площадкам, расположенным на участке земли или акватории», утвержденными приказом Минтранса от 04.03.2011 г. № 69.
2. Приказ Минтранса России № 64 от 15.03.2016 года «Об утверждении границ зон (районов) ЕС ОрВД РФ, границ районов аэродромов (аэроузлов, вертодромов), границ классов воздушного пространства».
3. Приказ Минтранса России № 250 от 16.09.2014 года «Об установлении постоянных опасных зон».
4. Приказ Минтранса России № 48 от 09.03.2016 года «Об установлении запретных зон».
5. Приказ Минтранса России № 47 от 09.03.2016 года «Об установлении зон ограничения полетов».
6. Приказ Минтранса России № 274 от 16.09.2015 года «Об утверждении маршрутов обслуживания воздушного движения Российской Федерации».
7. Перечень элементов структуры воздушного пространства Санкт-Петербургской зоны ЕС ОрВД (часть 1).
8. Карта VFR UL.1A от 03.03.2016 года, масштаб 1:500000, изд. ООО «СЗРЦАИ».
9. Сборник аэронавигационных данных об искусственных препятствиях.



## 2. ПРИЛОЖЕНИЯ





# Схема посадочной площадки (кроки)

2-1

Посадочная площадка расположена  
5,7 км западнее ж/д ст. Грузино,  
Всеволожского р-на, Ленинградской обл.

**РОССИЯ,  
ЛЕМБОЛОВО**

КТПП 60°19'49"с 030°19'48"в Нпп 53 м

Направления - магнитные

Высоты-Метры

Расстояние - км

Координаты-ПЗ-90.02



Обозначение TLOF	Координаты TLOF	Размер TLOF (м)	Грузо напряженность
ПП	60°19'49"с 030°19'48"в	12 x 12	3.1 т

## **МИНИМУМ ПОСАДОЧНОЙ ПЛОЩАДКИ ДЛЯ ВЗЛЕТА И ПОСАДКИ**

Полеты на посадочной площадке выполняются днем по ПВП.

Минимумы посадочной площадки для полетов ВС определяются правилами визуальных полетов в соответствии со статьями 3.33; 3.33.1; 3.33.2 ФАП "Подготовка и выполнение полетов в гражданской авиации Российской Федерации".





РОССИЯ,  
ЛЕМБОЛОВО

Карта  
наземного движения  
(огни и знаки руления)

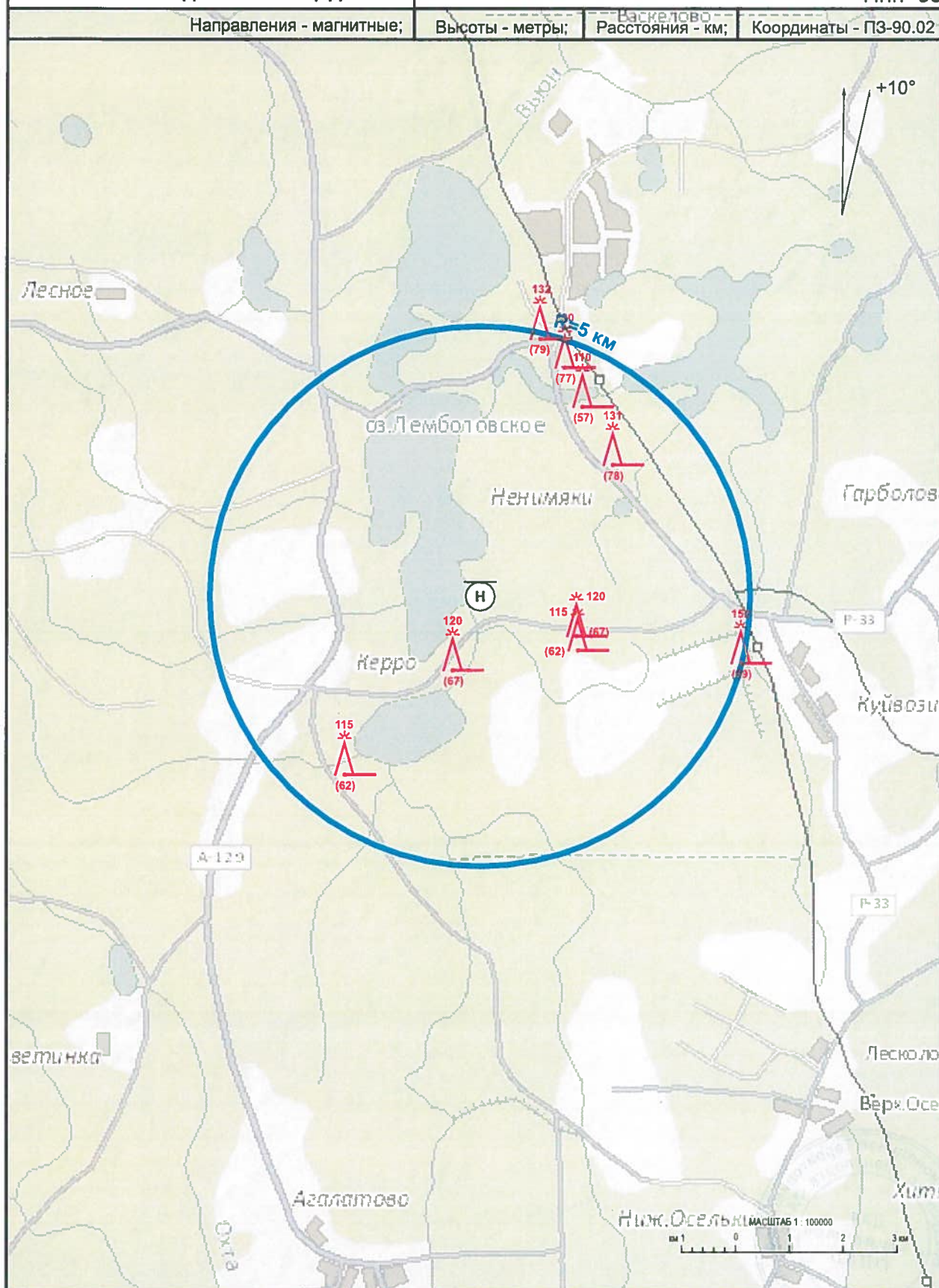
На посадочной площадке  
МС и РД отсутствуют, огни и знаки руления  
не установлены



# РОССИЯ, ЛЕМБОЛОВО

Карта препятствий  
в радиусе 5 км от контрольной  
точки посадочной площадки

Нпп 53





# РОССИЯ, ЛЕМБОЛОВО

## Карта маршрутов вылета

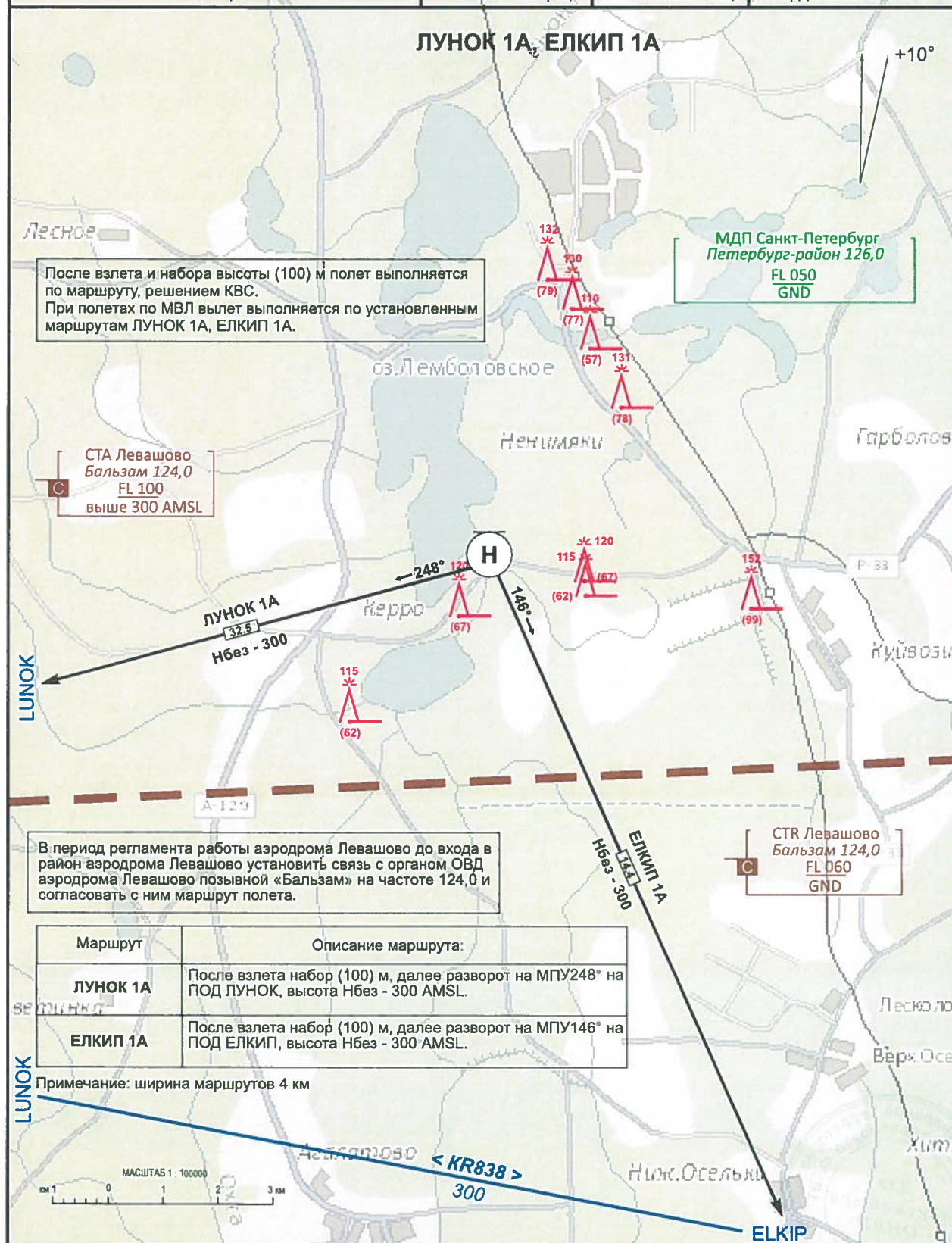
**Петербург-район 126.0**
**Нпп 53**

Направления - магнитные;

Высоты - метры;

Расстояния - км;

Координаты - ПЗ-90.02







Нпт 53

Координаты - ПЗ-90,02







**РОССИЯ,  
ЛЕМБОЛОВО****Карта  
захода на посадку по  
приборам**

Направления - магнитные;

Высоты - метры;

Расстояния - км;

Координаты - ПЗ-90.02

Схемы  
захода на посадку по приборам не разрабатывались



РОССИЯ,  
ЛЕМБОЛОВОКарта  
захода на посадку по ПВП

Петербург-район 126.0

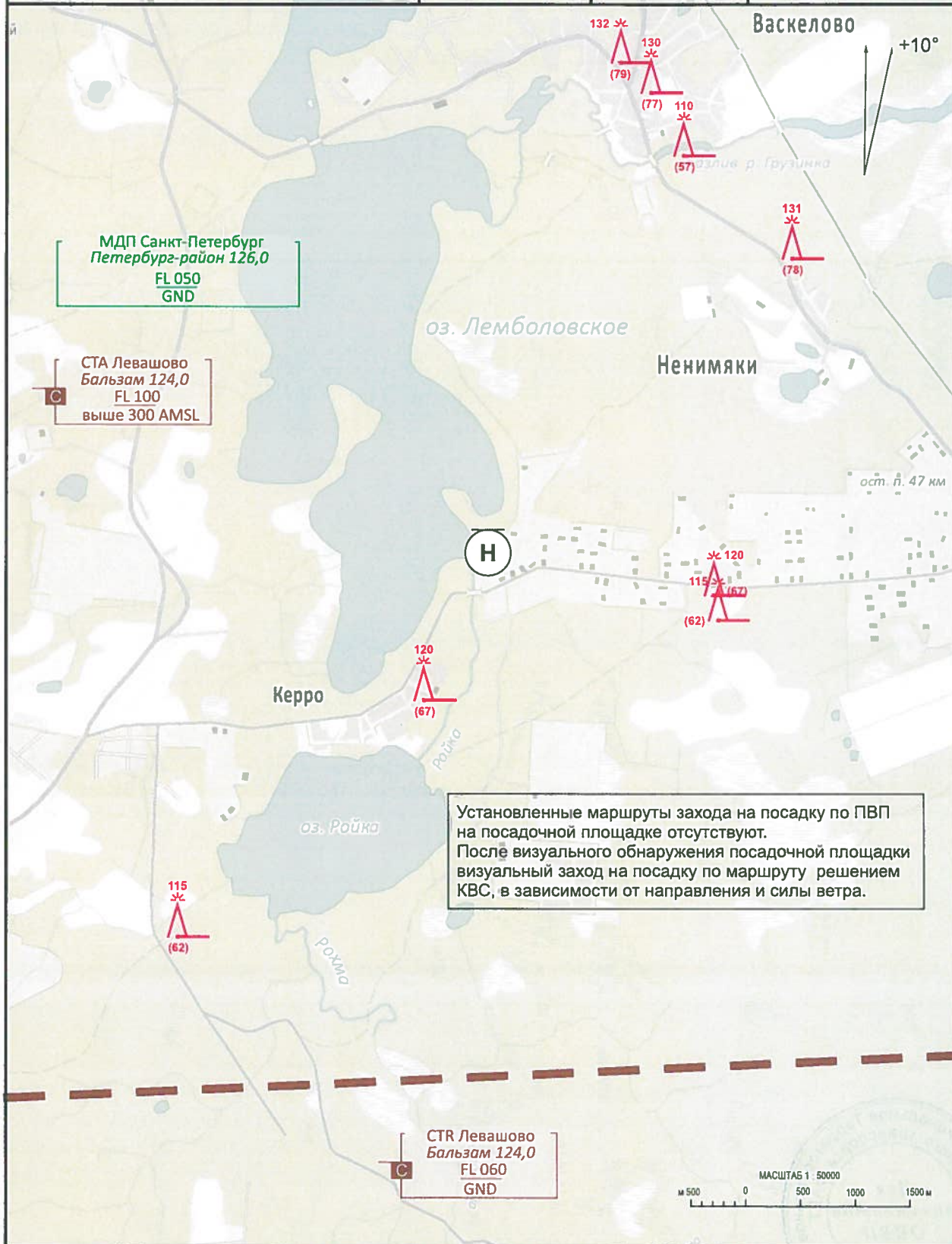
Нпп 53

Направления - магнитные;

Высоты - метры;

Расстояния - км;

Координаты - ПЗ-90.02





РОССИЯ,  
ЛЕМБОЛОВО

Схема  
концентрации и перелета птиц  
в окрестностях посадочной площадки

Наблюдения за концентрацией  
и перелетом птиц в окрестностях посадочной площадки  
не производились



**РОССИЯ,  
ЛЕМБОЛОВО**

**Схема  
размещения радиотехнического  
оборудования**

На посадочной площадке  
радиотехническое оборудование  
не установлено





**РОССИЯ,  
ЛЕМБОЛОВО**

**Схема  
размещения метеорологического  
оборудования**

На посадочной площадке  
метеорологическое оборудование  
не установлено



РОССИЯ,  
ЛЕМБОЛОВО

Схема  
продольного профиля оси ВПП  
посадочной площадки

Съемка  
продольного профиля оси ВПП  
посадочной площадки  
не производилась



**РОССИЯ,  
ЛЕМБОЛОВО**

**Схема  
выполнения маневра для  
внеочередного захода на посадку  
или ухода на запасной аэродром**

Схема не разработана  
ввиду отсутствия зон ожидания в районе  
посадочной площадки



### 3.1. СПРАВОЧНАЯ ИНФОРМАЦИЯ

1. Полеты на посадочной площадке выполняются по согласованию со старшим авиационным начальником с использованием процедур, установленных для неконтролируемого аэродрома.

2. Запуск двигателей производится решением КВС.

3. Взлет и посадка ВС производится в соответствии с РЛЭ.

4. Вылет и прилет выполняется по маршрутам решением КВС.

При полетах по МВЛ вылет (прилет) с (на) посадочной площадки выполняются по установленным маршрутам (см. Приложения 2-4, 2-5).

Установленные маршруты вылета:

– ЛУНОК 1А;

– ЕЛКИП 1А.

Установленные маршруты прибытия:

– ЛУНОК 1Б;

– ЕЛКИП 1Б.

Примечание: Ширина маршрутов 4 км, высота полета Нбез-300 м AMSL.

5. Заход на посадку выполняется по маршруту решением КВС (см. Приложение 2-7).

6. Обслуживание воздушного движения осуществляется Санкт-Петербургским МДП, частота - 126,0 МГц, позывной – «Петербург-район».







## РЕГИСТРАЦИЯ СВЕРОК (ПРОВЕРОК) АНПП

[illegible]

АНППП ЛЕМБОЛОВО  
(наименование посадочной площадки)

Дата 15 ноября 2016

